

Contacts :
Frédéric Dabi / François Kraus
01 72 34 94 26 / 94 64
frederic.dabi@ifop.com
francois.kraus@ifop.com

Enquête auprès des habitants des villes de plus de 20 000 habitants

Le regard des Français sur leur ville : ressenti, jugement à l'égard de l'action municipale et attentes vis-à-vis de la ville idéale

Troisième édition du Concours National des Villes

19 février 2013

ifop

pour



Connection creates value

Paris
Toronto
Shanghai
Buenos Aires

- Etude réalisée pour : **Le Concours National des Villes**
- Echantillon : Echantillon de **1001** personnes, représentatif de la **population française résidant dans des villes de 20 000 habitants ou plus**, âgée de 18 ans et plus.
- La représentativité de l'échantillon a été assurée par la méthode des quotas (sexe, âge, profession de la personne interrogée) après stratification par région, taille de commune et catégorie d'agglomération.
- Mode de recueil : Les interviews ont été réalisées par questionnaire auto-administré en ligne (CAWI - Computer Assisted Web Interviewing).
- Dates de terrain : Du 29 janvier au 1^{er} février 2013

A

|

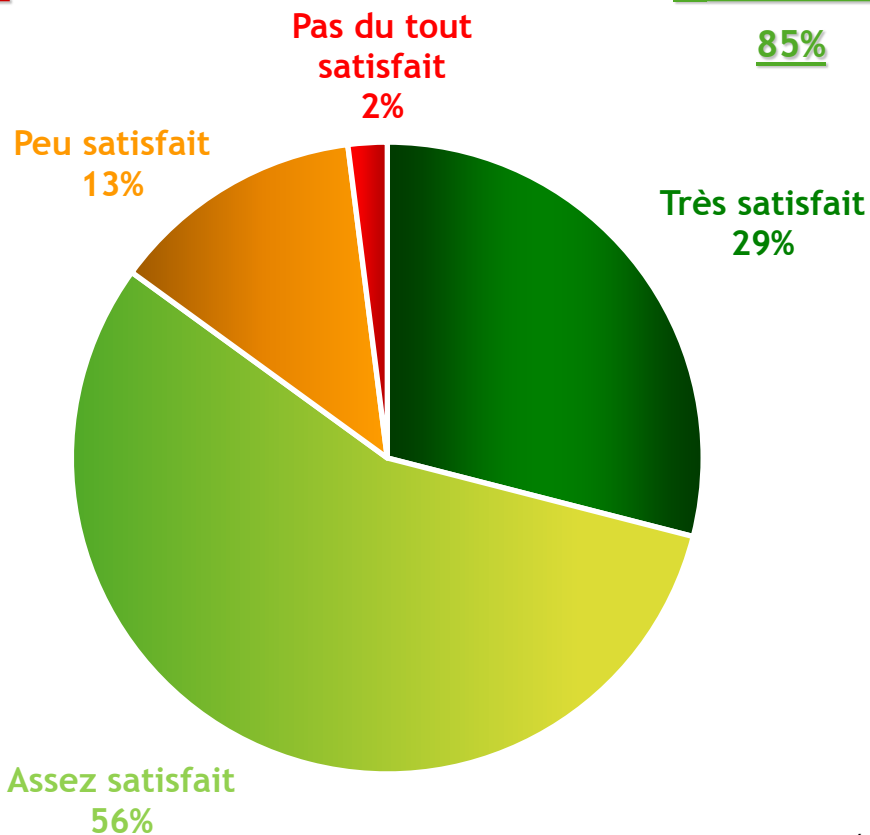
La perception de sa ville

LA SATISFACTION DE VIVRE DANS SA COMMUNE

Question : D'une manière générale, êtes-vous satisfait de vivre dans votre commune ?

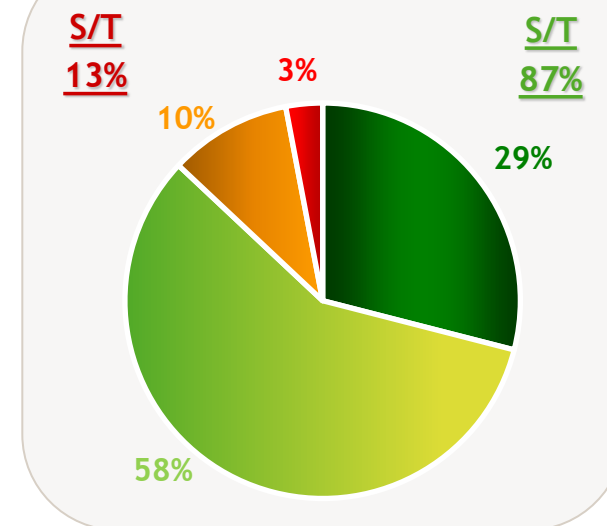
ENSEMBLE
Janvier 2013

S/T
« PAS SATISFAIT »
15%



S/T
« SATISFAIT »
85%

**COMPARATIF
ENSEMBLE
DES FRANÇAIS***
Janvier 2013



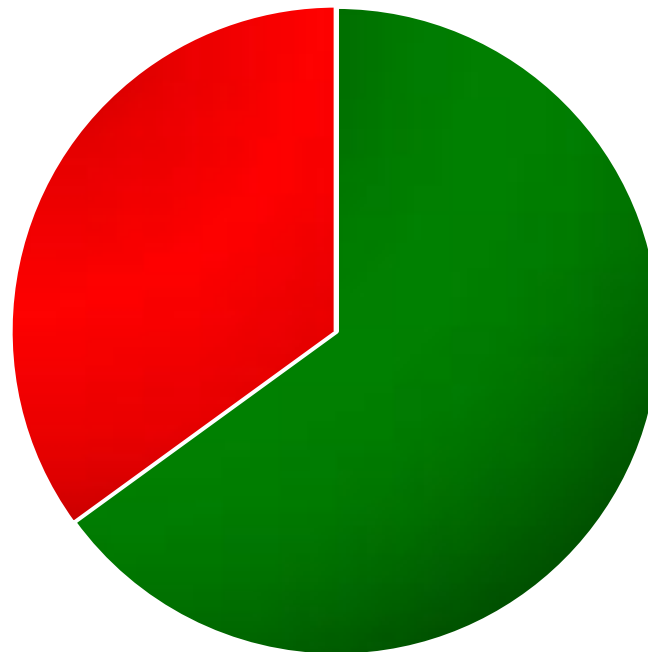
* Étude réalisée par questionnaire auto-administré en ligne 12 au 15 janvier 2013 auprès d'un échantillon de 1 215 personnes, représentatif de la population française âgée de 18 ans et plus.

L'ÉVOLUTION DE SA COMMUNE AU COURS DES DERNIÈRES ANNÉES

Question : Diriez-vous que, depuis quelques années, votre commune a changé plutôt en bien ou en mal ?

ENSEMBLE
Janvier 2013

Plutôt en mal
35%



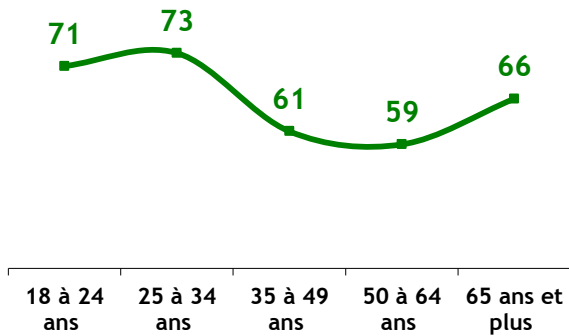
Plutôt en bien
65%

Profil des citoyens jugeant que leur commune a changé plutôt en bien

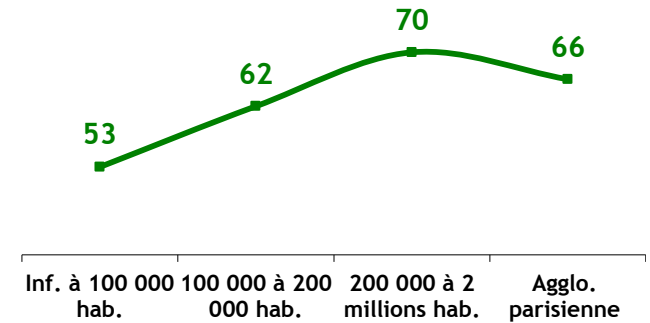
Question : Diriez-vous que, depuis quelques années, votre commune a changé plutôt en bien ou en mal ?

Proportion de personnes jugeant que leur commune a changé plutôt en bien
Moyenne : 65%

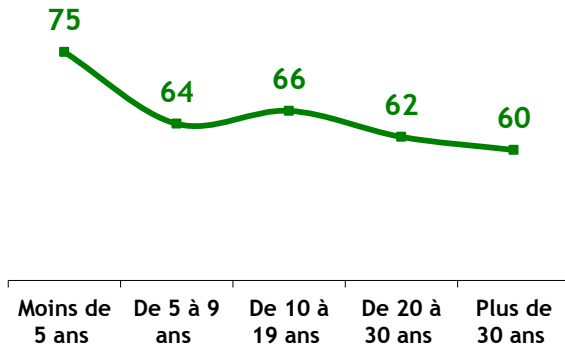
Âge de l'individu



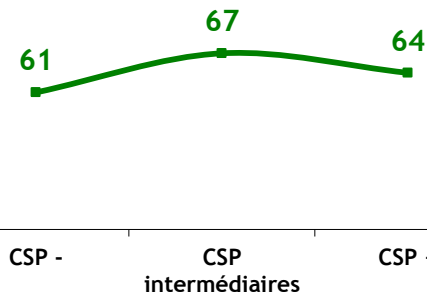
Taille de l'agglomération



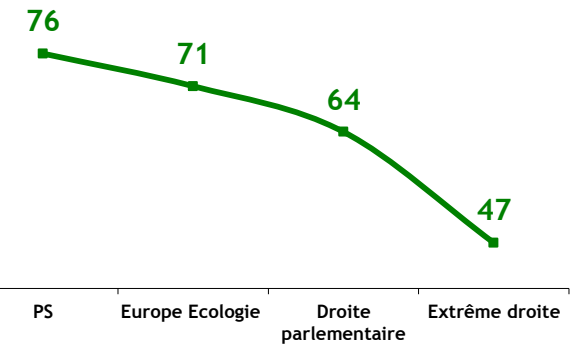
Ancienneté de résidence



CSP de l'individu



Proximité politique



B

|

**L'appréciation globale et détaillée
de l'action et des priorités de la
municipalité**

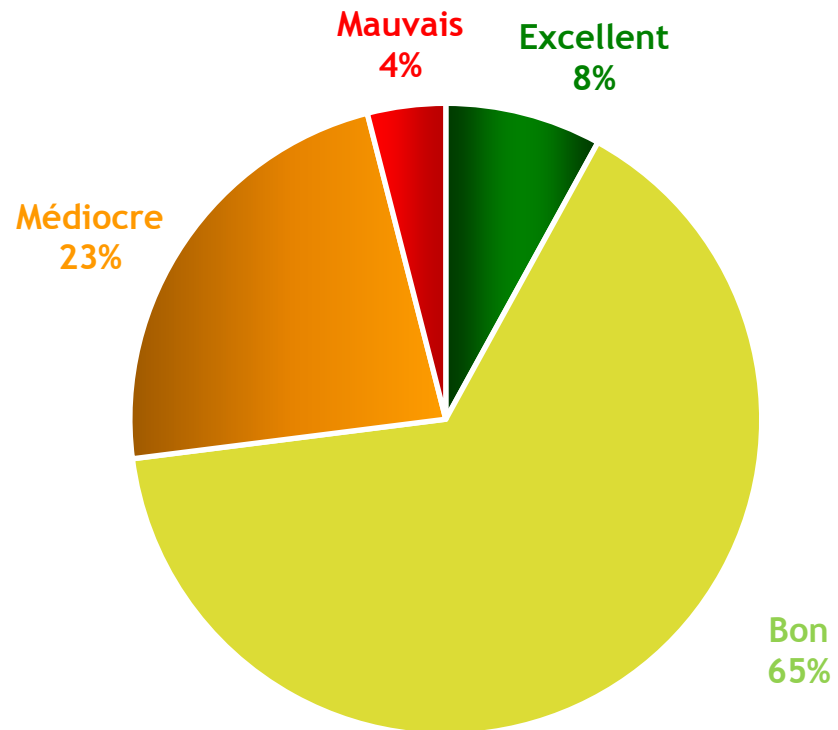
LA PERCEPTION DU TRAVAIL ACCOMPLI PAR LA MUNICIPALITÉ DANS LA COMMUNE

Question : Estimez-vous que sur l'ensemble de la commune, la municipalité accomplit un travail ... ?

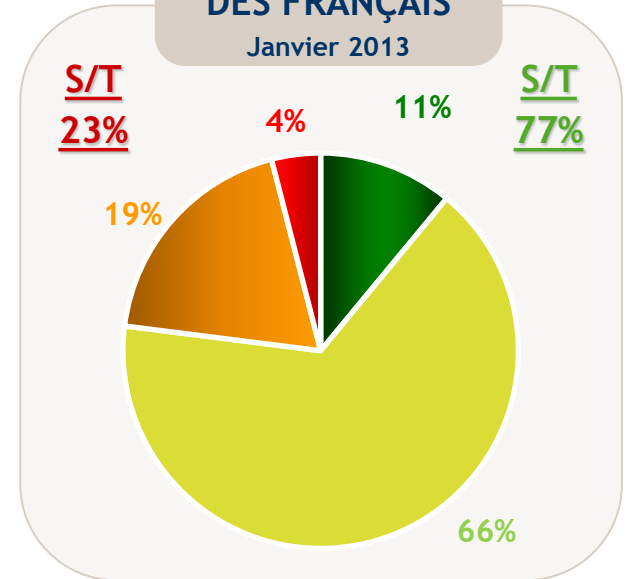
ENSEMBLE
Janvier 2013

S/T
« NEGATIF »
27%

S/T
« POSITIF »
73%



COMPARATIF
ENSEMBLE
DES FRANÇAIS
Janvier 2013

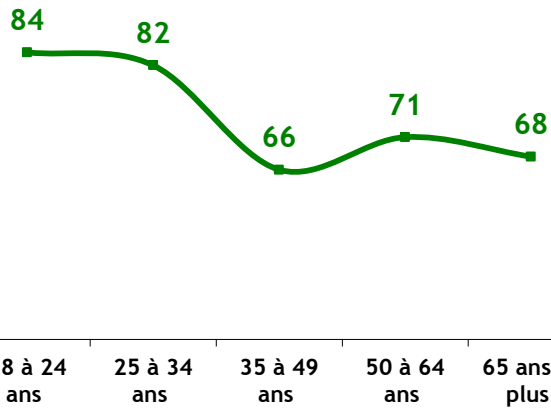


Profil des citoyens jugeant positivement le travail accompli par la municipalité

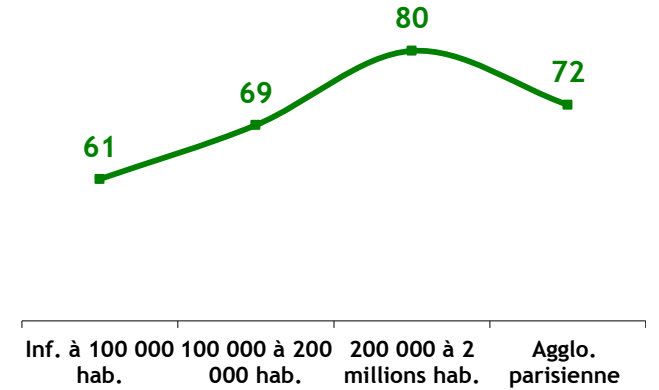
Question : *Estimez-vous que sur l'ensemble de la commune, la municipalité a accompli un travail... ?*

Proportion de personnes jugeant positivement le travail accompli par la municipalité
Moyenne : 73%

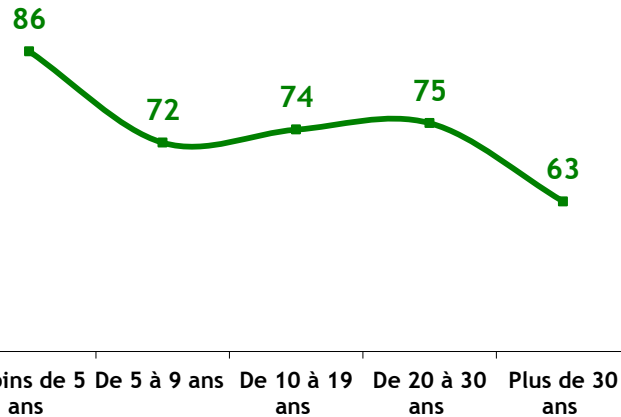
Âge de l'individu



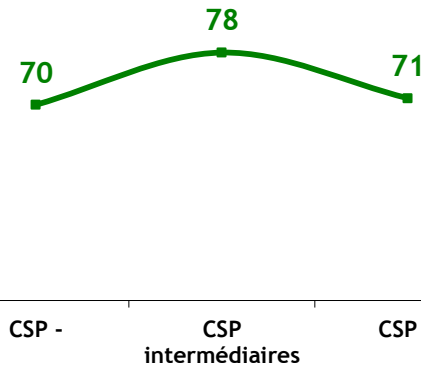
Taille de l'agglomération



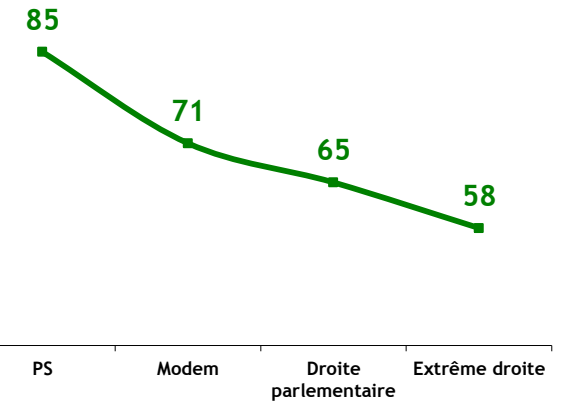
Ancienneté de résidence



CSP de l'individu

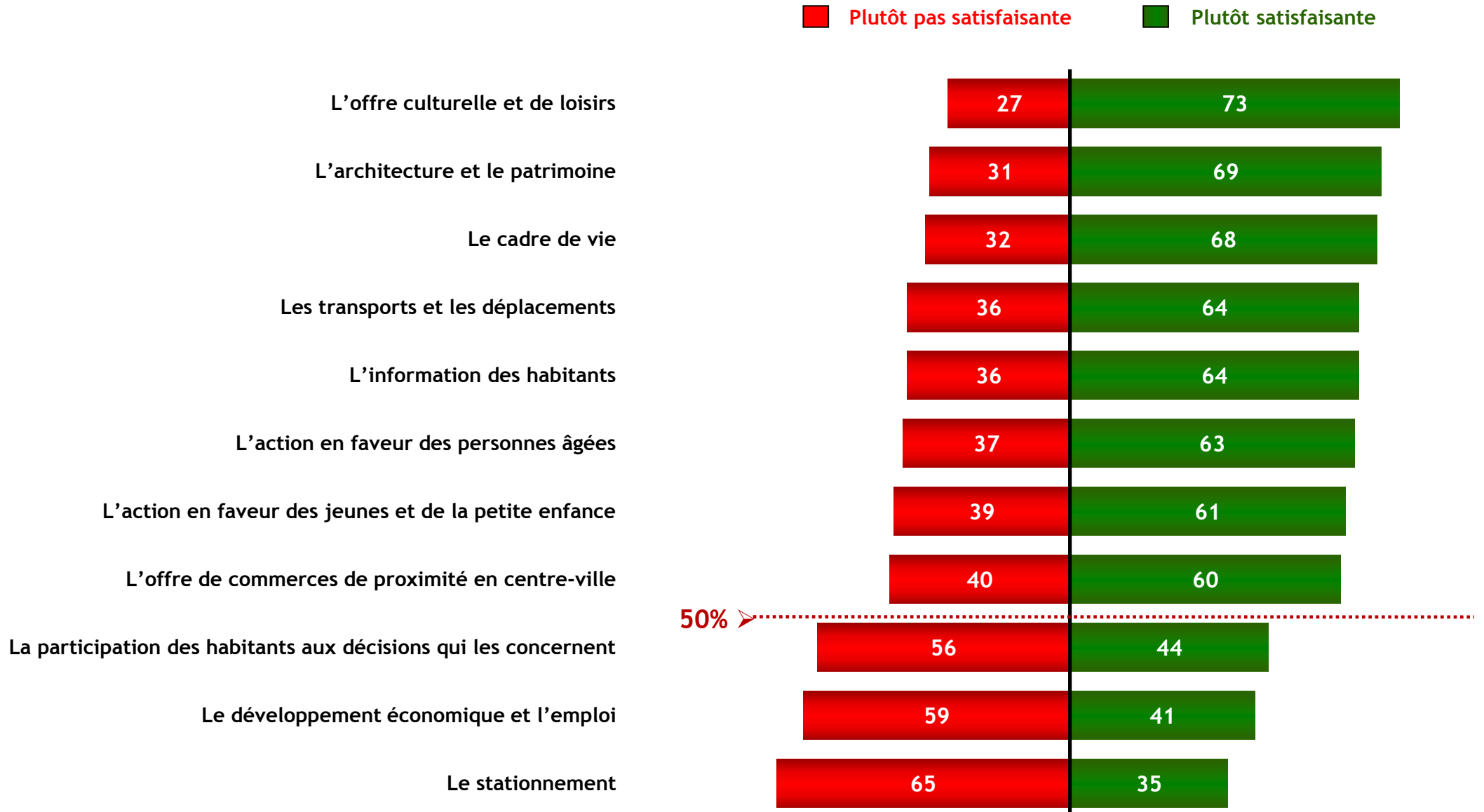


Proximité politique



LE JUGEMENT DÉTAILLÉ SUR LE TRAVAIL ACCOMPLI PAR LA MUNICIPALITÉ

Question : Pour chacun des domaines ou enjeux suivants, estimez-vous que l'action de votre municipalité dans votre ville est plutôt satisfaisante ou plutôt pas satisfaisante ?



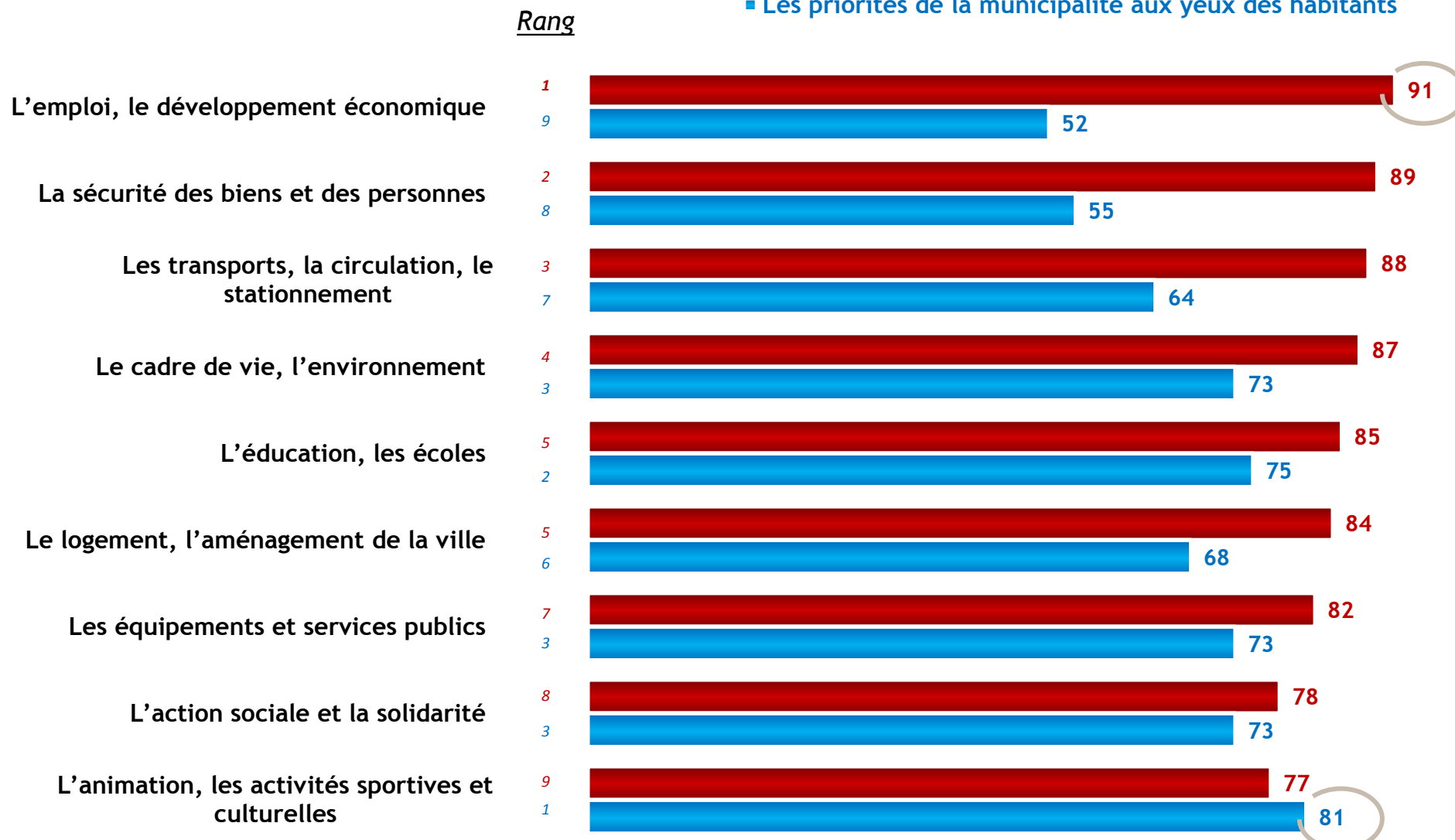
Comparatif entre la perception des priorités de la municipalité et les attentes des habitants à l'égard de la municipalité

Question : Pour chacun des thèmes suivants, diriez-vous qu'il s'agit d'un sujet sur lequel votre municipalité agit prioritairement dans votre ville ?

Plus précisément, pour chacun des domaines suivants, diriez-vous qu'il s'agit d'un sujet sur lequel votre municipalité devrait agir prioritairement dans votre ville ?

■ Les attentes des habitants à l'égard de la municipalité

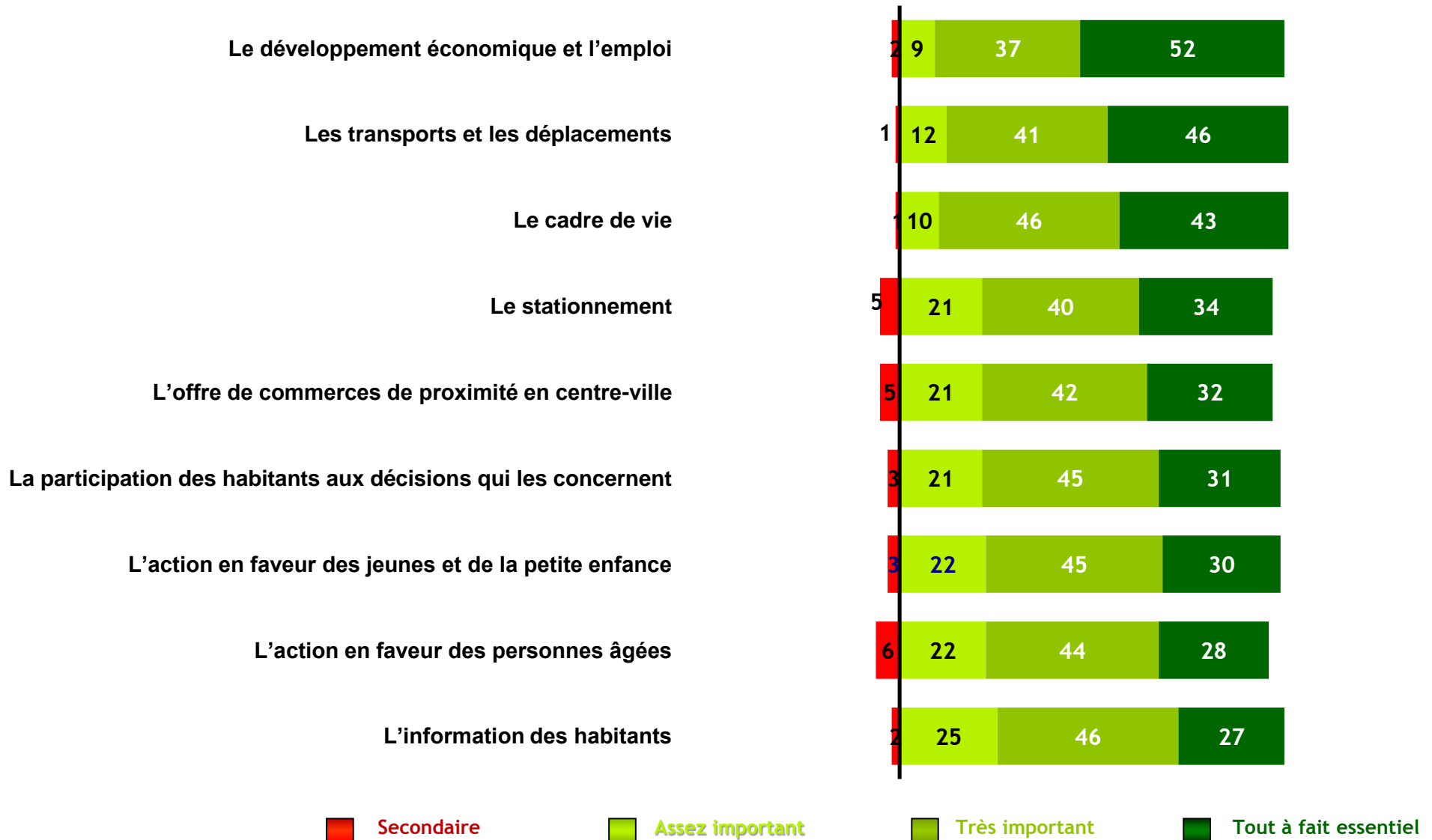
■ Les priorités de la municipalité aux yeux des habitants



C | Les éléments constitutifs d'une ville idéale

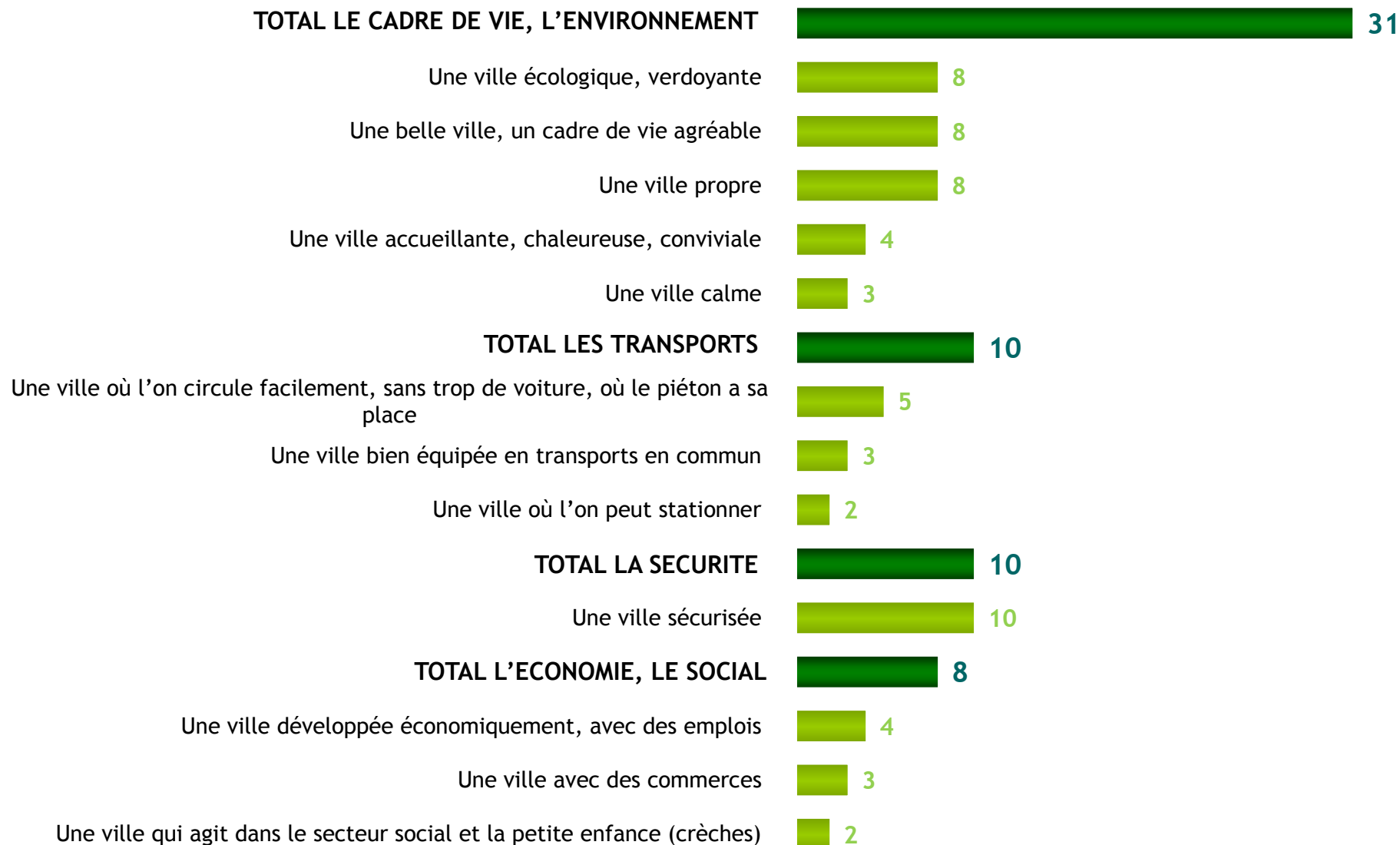
LES ÉLÉMENTS CONTRIBUANT À LA QUALITÉ DE VIE DE LA COMMUNE

Question : Pour chacun des domaines ou enjeux suivants, estimez-vous qu'il constitue un élément tout à fait essentiel, très important, assez important ou secondaire pour garantir la qualité de vie des habitants de votre commune ?



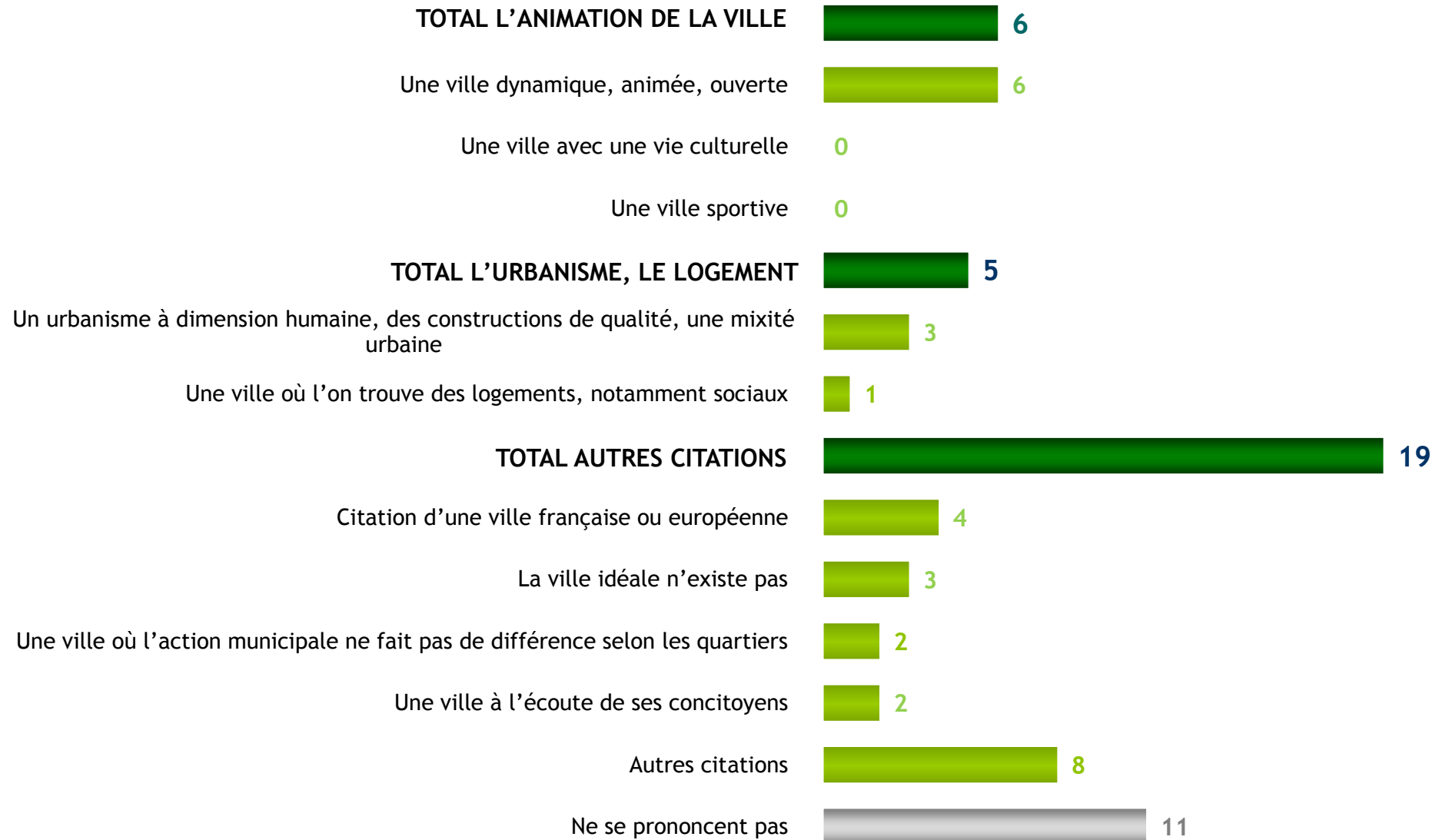
LA DESCRIPTION SPONTANÉE DE LA VILLE IDÉALE

Question : Comment décririez-vous en quelques mots la ville idéale ? (question ouverte, réponses non suggérées)



LA DESCRIPTION SPONTANÉE DE LA VILLE IDÉALE (suite)

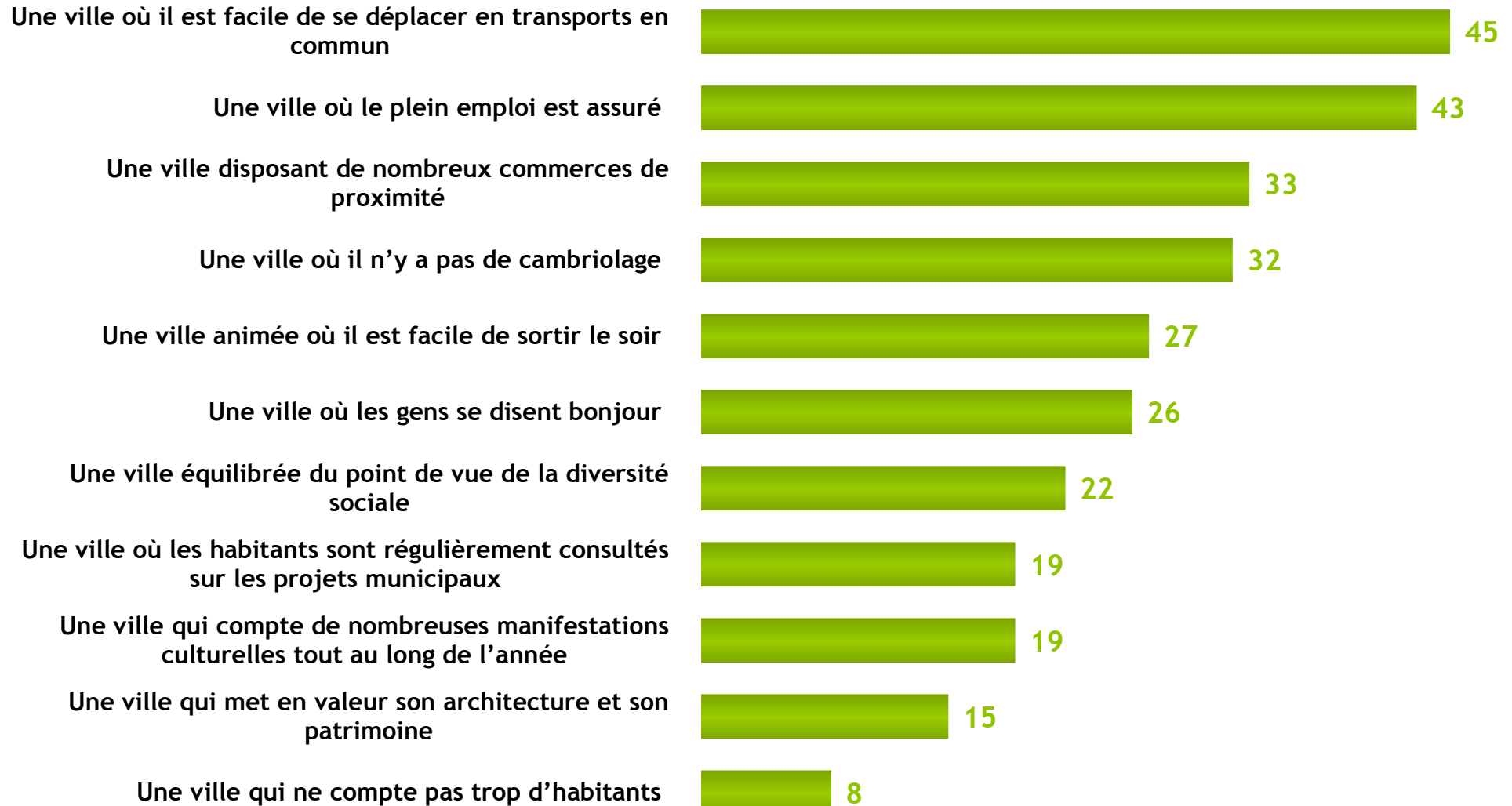
Question : Comment décririez-vous en quelques mots la ville idéale ? (question ouverte, réponses non suggérées)



(*) Total supérieur à 100, les interviewés ayant pu donner plusieurs réponses

LES SITUATIONS QUI CORRESPONDENT LE PLUS À L'IDÉE QUE L'ON SE FAIT DE LA VILLE IDÉALE

Question : Voici différentes phrases pouvant caractériser ce qu'est une ville idéale. Quelles sont les trois phrases qui correspondent le plus à l'idée que vous vous faites de la ville idéale ?



(*) Total supérieur à 100, les interviewés ayant pu donner trois réponses

D

|

**Le sentiment de confiance dans
l'avenir de la ville**

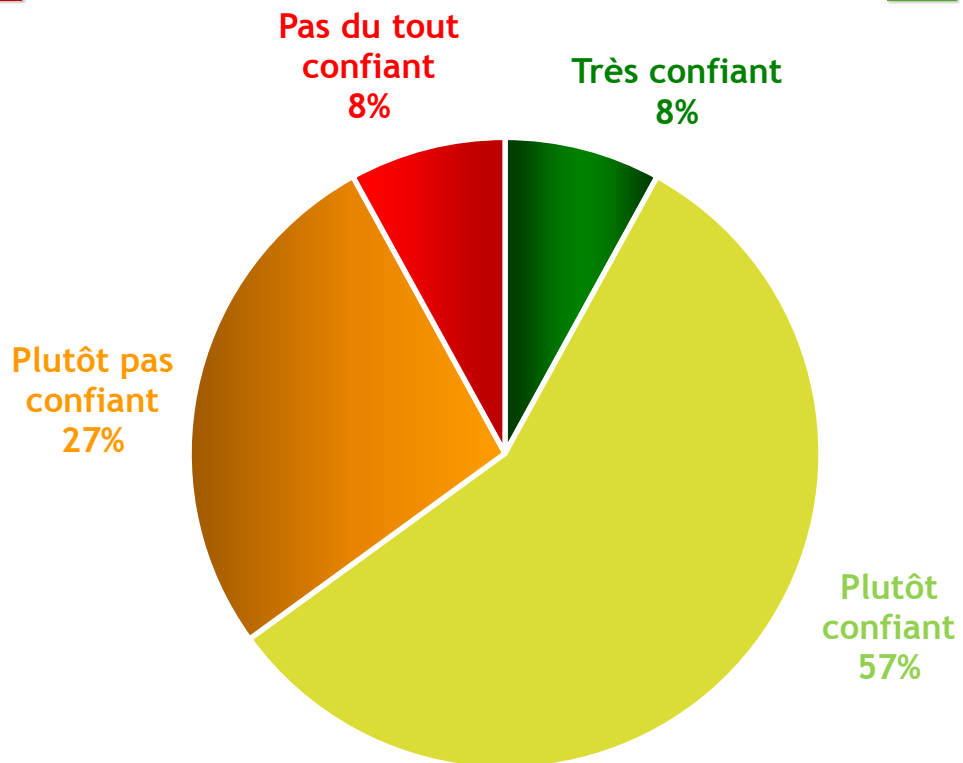
LE SENTIMENT DE CONFIANCE DANS L'AVENIR DE LA VILLE

Question : Etes-vous personnellement très confiant, plutôt confiant, plutôt pas confiant ou pas du tout confiant lorsque vous pensez à l'avenir de la ville dans laquelle vous vivez ?

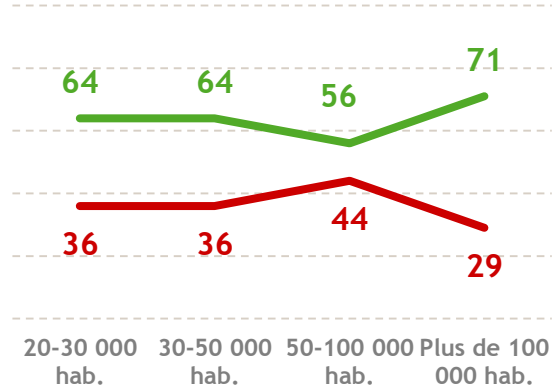
ENSEMBLE
Janvier 2013

S/T
« PAS CONFIANT »
35%

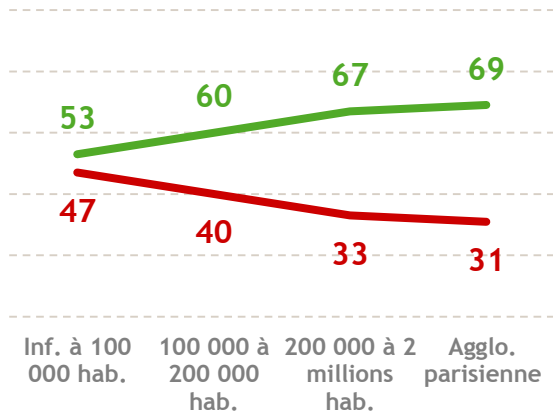
S/T
« CONFIANT »
65%



Taille de la commune



Taille de l'agglomération



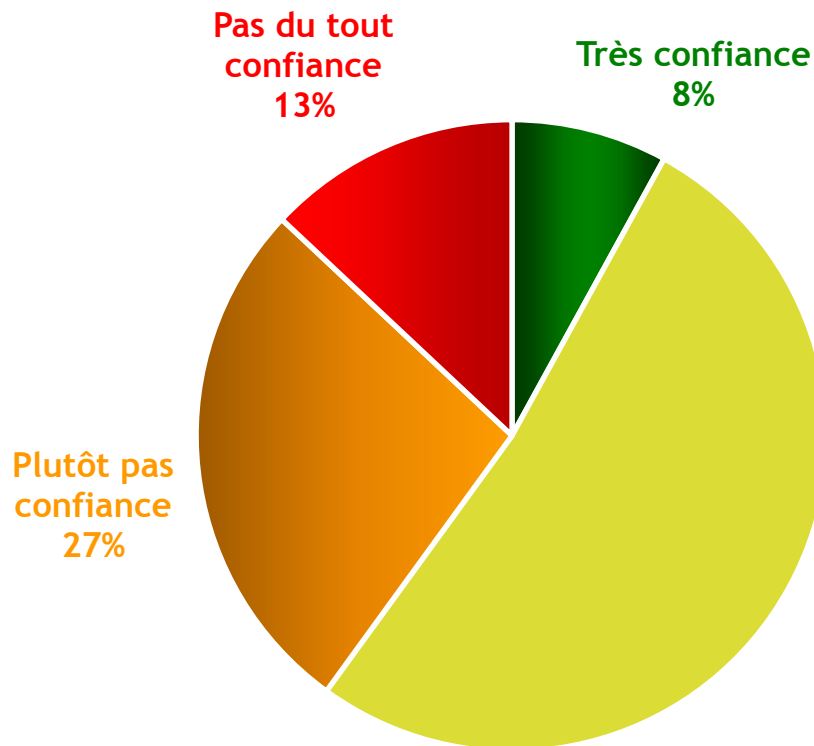
LE SENTIMENT DE CONFIANCE À L'ÉGARD DES ÉLUS POUR GARANTIR LE MEILLEUR AVENIR POUR SA VILLE

Question : Et faites-vous personnellement très confiance, plutôt confiance, plutôt pas confiance ou pas du tout confiance au Maire et aux élus de votre commune pour garantir le meilleur avenir pour votre ville ?

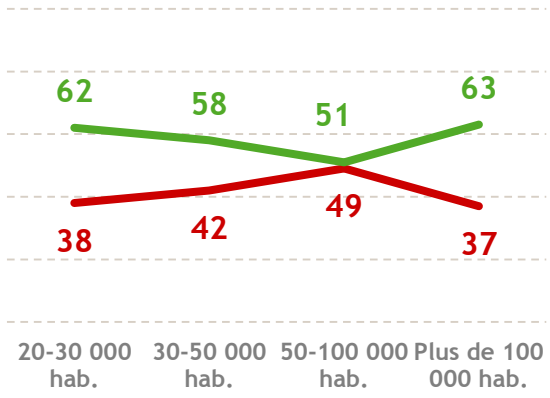
ENSEMBLE
Janvier 2013

S/T
« PAS CONFIANCE »
40%

S/T
« CONFIANCE »
60%



Taille de la commune



Taille de l'agglomération

